

RÚSES okresu Humenné NÁVRH R-ÚSES A EKOSTABILIZAČNÝCH OPATRENÍ

- EKOSTABILIZAČNÉ OPATRENIA**
- E2 – zvýšiť podiel nelesnej drevinovej vegetácie
 - E3 – sanovať nebezpečné hnojiská a revitalizovať okolie zabezpečených hnojísk
 - E4 – urobiť prieskum kontaminácie pôdy a zväziť pestovanie poľnohospodárskych plodín na takýchto pôdach
 - E10 – celoplošne vylúčiť používanie chemických prípravkov, minerálnych hnojív a hnojovice
 - E21 – stabilizovať zvlášť územia a zabezpečiť monitoring
 - E22 – zabezpečiť výsadbu izolačnej hygienickej vegetácie
 - E23 – zosúladiť faunu nerastných surovín s ochranou prírody a ochranou vŕd
 - E24 – monitorovať a sanovať environmentálne záťaž
 - E27 – zosúladiť rekreačné aktivity s ochranou prírody
- HYDROEKOLOGICKÉ OPATRENIA**
- H2 – monitorovať kvalitu povrchových vôd, eliminovať vypúšťanie odpadových vôd
 - H3 – zrealizovať opatrenia na zlepšenie kvality povrchových vôd
- PROTIEROZNE A PROTIPOVODŇOVÉ OPATRENIA**
- P2 – zamedzovať vytváraniu nepriepustných plôch
 - P6 – realizovať agrotechnické protierozné opatrenia, v najexponovanejších lokalitách zatravníť
 - P9 – zalesniť TTP a lesy zaradiť do kategórie ochranné lesy
 - P13 – previesť lesy hospodársky na lesy s ochrannou funkciou

MANAŽMENTOVÉ OPATRENIA PRE PRVKY RÚSES

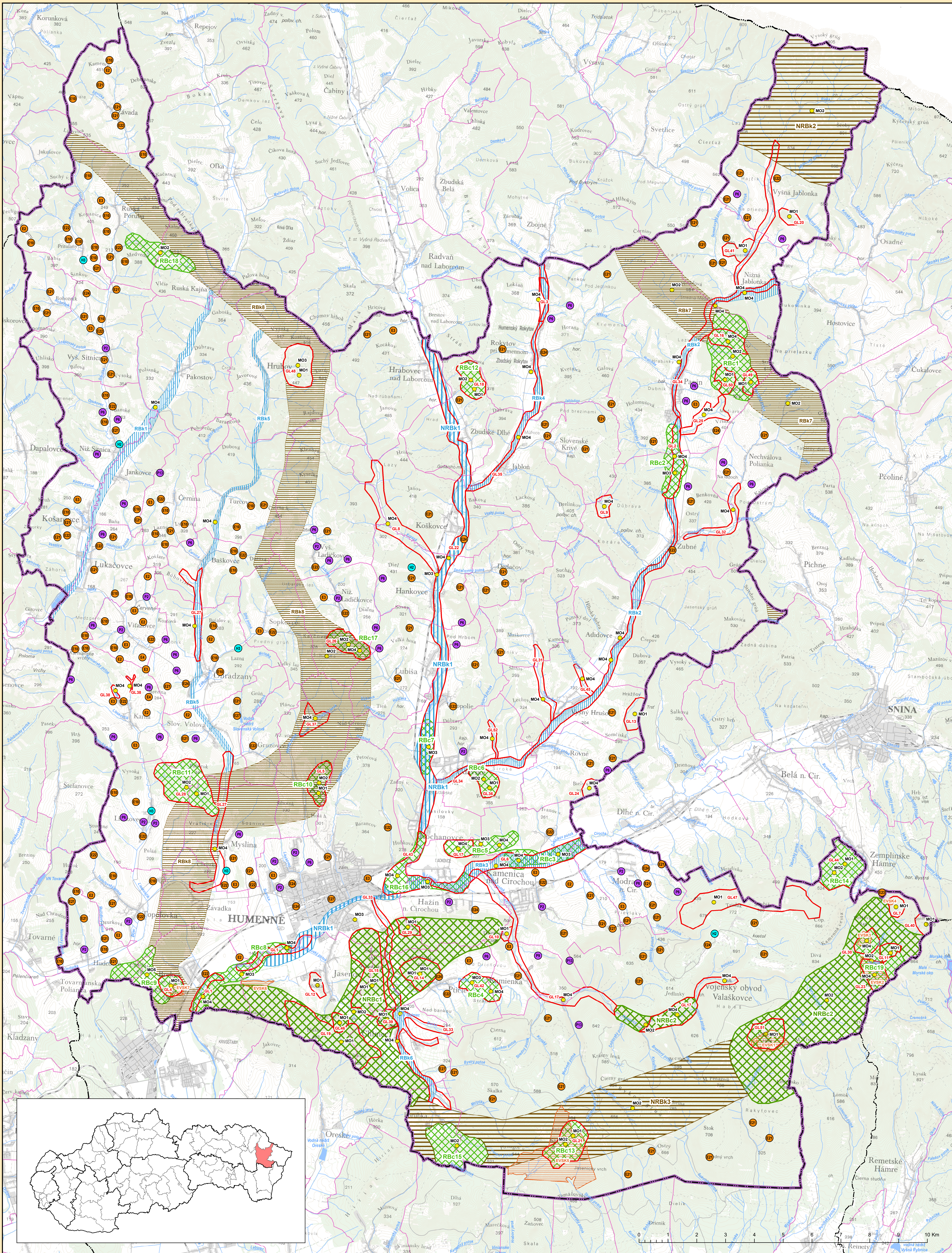
- skupina manažmentových opatrení (viď textová časť)

NAVRHOVANÉ PRVKY RÚSES

- biocentrum nadregionálneho významu
- biocentrum regionálneho významu
- biokoridor nadregionálneho významu – terestrický
- biokoridor nadregionálneho významu – hydrický
- biokoridor regionálneho významu – terestrický
- biokoridor regionálneho významu – hydrický
- ekologicky významný segment krajiny
- genofondová lokalita

ADMINISTRATÍVNE HRANICE

- hranica riešeného územia
- štátna hranica
- hranica kraja
- hranica okresu
- hranica základnej územnej jednotky



	SPRACOVANIE DOKUMENTOV REGIONÁLNYCH ÚZEMNÝCH SYSTÉMOV EKOLOGICKEJ STABILITY PRE POTREBY VYTVORENIA ZÁKLADNEJ VYCHODISKOVEJ BÁZY PRE REGULACIU NÁVRHU BUDOVANIA ZELENEJ INFRAŠTRUKTÚRY	Mapa č. 5 5
	RÚSES okresu Humenné NÁVRH R-ÚSES A EKOSTABILIZAČNÝCH OPATRENÍ	Rok: 2019
Mierka: 1 : 50 000	SLOVENSKÁ AGENTÚRA ŽIVOTNÉHO PROSTREDIA, TAJOVSKÉHO 28, 975 01 BANSKÁ ŠTIAVNICA	
	Zhotoviteľ dokumentu RÚSES: ESPRIT SPOL. S R. O., PLETIARSKÉHO 28, 975 01 BANSKÁ ŠTIAVNICA	
Projektový manažér: ESPRIT spol. s r. o., RNDr. Ivan Zvara SAŽP: Ing. Marta Štámková	Odborný garant: ESPRIT spol. s r. o., Mgr. Dušan Kóčický, PhD., Ing. Ivana Špilárová, SAŽP: Doc. Ing. Ľubica Mitráková Zaušková, PhD.	Autori mapového výstupu: Mgr. Ing. Boris Ivančík František Pačzelt Ing. Renata Rakayová
OPERAČNÝ PROGRAM KVALITA ŽIVOTNÉHO PROSTREDIA		
EURÓPSKA ÚNIA Kohézny fond		
MINISTERSTVO ŽIVOTNÉHO PROSTREDIA SLOVENSKEJ REPUBLIKY		
Realizované v rámci projektu OP KŽP z Kohézneho fondu.		
Mapový podklad © Úrad geodézie, kartografie a katastra Slovenskej republiky GIS vstupy ochrany prírody © ŠOP SR, Banská Bystrica Atlas krajiny SR © MŽP SR, Bratislava, Esprit spol. s r. o., Banská Štiavnica, 2002 Tematické GIS vrstvy © SAŽP OSZPEVV Tematické GIS vrstvy © Esprit spol. s r. o., Banská Štiavnica		