

C. Environmentálne záťaž	
1	Poprad - DEPO
2	Svit - skládka Chemosvit
3	Veľký Slavkov - skládka Pod farmou

C. Pravdepodobné environmentálne záťaž	
1	Poprad - DEPO
2	Gerlachov - skládka Gerlachovský potok
3	Lučivná - hnojisko Roveň
4	Lučivná - skládka Roveň
5	Poprad - ČS PHM - areál SAD
6	Poprad - ČS PHM Západ
7	Poprad - obalovačňa Kvetnica
8	Poprad - Tatravagónka
9	Spíšká Teplica - hnojisko Kamence
10	Spíšká Teplica - hnojisko Veľké lúky
11	Poprad - ŽSR - stanica
12	Spíšký Štávnik - skládka Za tehelňou
13	Svit - ČS PHM Hlavná ul.
14	Svit - skládka pri rieke Poprad
15	Štrba - hnojisko Vysoký les
16	Štrba - Konešá diera
17	Štrba - skládka Lučný potok
18	Štrba - skládka Tatranská Štrba
19	Vysoké Tatry - skládka Hlboký potok
20	Vysoké Tatry - skládka Pod lesom
21	Vysoké Tatry - skládka Štrbské Pleso
22	Vysoké Tatry - skládka Štrbské Pleso
23	Vysoké Tatry - ČS PHM Nový Smokovec
24	Vysoké Tatry - ČS PHM Tatranské Matiare
25	Vysoké Tatry - skládka pri Zdiarskom potoku

C. Pravdepodobné environmentálne záťaž	
1	Batizovce - skládka pri ihrisku
2	Gerlachov - skládka Pri pieskovi
3	Hranovica - skládka Šišťatka
4	Jánovce - skládka Pri družstve
5	Lučivná - skládka Roveň
6	Poprad - ČS PHM - areál SAD
7	Poprad - ČS PHM DK, Štefánikova ul.
8	Poprad - Tatravagónka
9	Poprad - ČS PHM Západ
10	Poprad - DEPO
11	Poprad - skládka Matejovce
12	Poprad - skládka Zahradárska osada
13	Poprad - Tatravagónka
14	Poprad - Východoslovenská energetika
15	Spíšká Bystré - skládka Vyšné lúky
16	Spíšká Bystré - skládka Vyšné lúky
17	Spíšký Štávnik - skládka Za tehelňou
18	Svit - ČS PHM Hlavná ul.
19	Svit - skládka pri rieke Poprad
20	Štrba - ČS PHM Tatranská Štrba
21	Štrba - Konešá diera
22	Štrba - skládka Hovald II
23	Štrba - skládka Lieskovec
24	Štrba - skládka Lučný potok
25	Štrba - skládka pri železnici
26	Štrba - skládka Tatranská Štrba
27	Veľký Slavkov - skládka Slavkovský potok
28	Veľký Slavkov - skládka Pod farmou
29	Vysoké Tatry - skládka Hlboký potok
30	Vysoké Tatry - skládka Pod lesom
31	Vysoké Tatry - skládka Štrbské Pleso
32	Vysoké Tatry - ČS PHM Nový Smokovec
33	Vysoké Tatry - ČS PHM Tatranské Matiare
34	Zdiar - ČS PHM pri Zdiarskom potoku

Vešedský názov	C. Vešedský názov	Názov
1	Aster Nov-belgi	astra novobelgická
2	Fallopia japonica	poľánkovec japonský
3	Fallopia sachalinensis	poľánkovec sachalinský
4	Hellianthus tuberosus	sínečnica hluznatá
5	Heracleum mantegazzianum	bošerník obrovský
6	Impatiens glandulifera	netýkavka žľazkatá
7	Impatiens parviflora	netýkavka malokvetá
8	Lupinus polyphyllus	lupina mnoholístá
9	Solidago canadensis	zlotýbly kanadská

Výhradné ložiská (dobývacie priestory)			
C. Názov	Surovina	Stav	
1	Batizovce	štrkopiesky	ťažba ukončená
2	Hranovica - Dubina	melařy	ťažba ukončená

Ložiská nevyhradených nerastov (ťažba stav v r. 2012)			
C. Názov	Surovina	Stav	
1	Batizovce II	štrkopiesky	ložisko v ťažbe
2	Spíšká Teplica - Bor	stavebný kameň	ložisko v ťažbe
3	Tatranská Kotlina	stavebný kameň	ložisko v ťažbe

Podpora ochrany lokalít NATURA 2000 začlenením do celopriestorového systému ekologickej stability

REGIONÁLNY ÚZEMNÝ SYSTÉM EKOLOGICKEJ STABILITY OKRESU POPRAD

PRIEMET NEGATÍVNYCH PRVKOV A JAVOV

Vysvetlivky:

- štrbinová hranica
- hranica kraja
- hranica okresu
- hranica katastrálneho územia

PRIMÁRNE STRESOVÉ FAKTORY
Priemyselné a dobývacie areály

- priemyselný areál
- priemyselný park
- dobývacie priestory - ťažba ukončená
- ložiská nevyhradených nerastov
- ložiská rašelin
- spalovňa odpadu

Energetické zariadenia a produktovody

- nadzemné elektrické vedenie
- VTL plynovod

Dopravné zariadenia

- cesta I. a II. triedy
- diaľnica
- rychlостná komunikácia
- železničná trať
- lanová dráha
- letisko
- významná plocha statickej dopravy

Poľnohospodárske, lešohospodárske a vodohospodárske areály a zariadenia

- poľnohospodársky areál
- veľkobežková orná pôda
- lešohospodársky areál
- nestabilná lešná monokultúra (lesneková, viac ako 50% smrek)
- významná hať alebo bariéra na toku
- čistiareň odpadových vôd

Sídlné plochy, rekreačné, športové, kultúrne a ostatné prvky

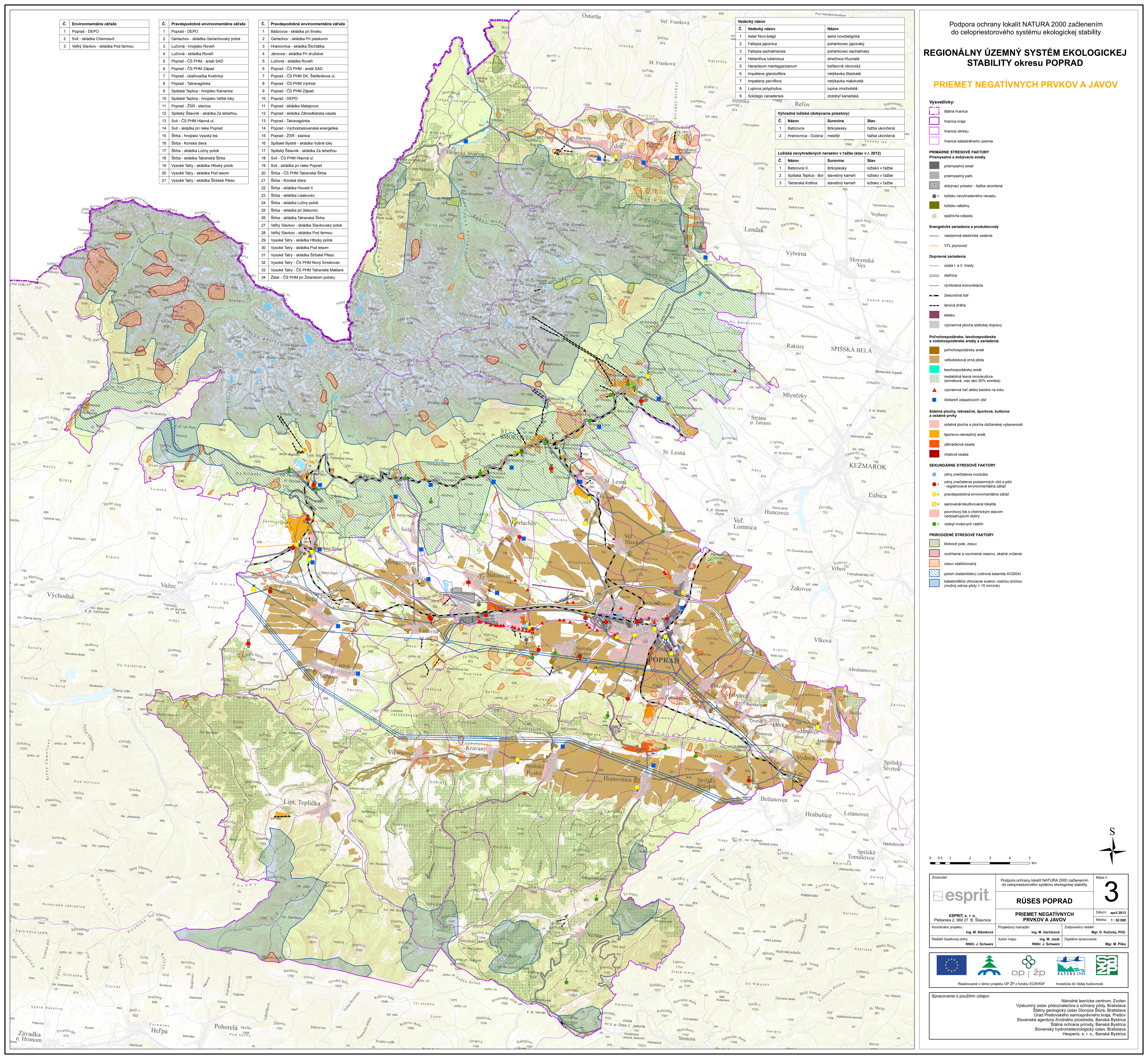
- sídlna plocha a plocha občianskej vybavenosti
- športovo-rekreačný areál
- záhradkova osada
- chatová osada

SEKUNDÁRNE STRESOVÉ FAKTORY

- zdroj znečistenia ovzdušia
- zdroj znečistenia pozemných vôd a pôd - registriovaná environmentálna záťaž
- pravdepodobná environmentálna záťaž
- sanovanarekultúrovaná lokalita
- povrchový tok s chemickým stavom nedosahujúcim dobrú
- výskyt inváznych rastlín

PRIROZENÉ STRESOVÉ FAKTORY

- blokové pole, zosuv
- roztrhanie a rozvinutie masívu, skalné zrútenie
- zosuv stabilizovaný
- poľom (kalamišsko) (vetrová kalamiša XI/2004)
- katastrofálne ohrozenie svahov vodnou eróziou (možný odnos pôdy > 15 mm/rok)



Zhotoviteľ: **esprit** | Podpora ochrany lokalít NATURA 2000 začlenením do celopriestorového systému ekologickej stability | Mapa č. **3**

ESPRIT, s. r. o. | Pietařská 2, 969 27 B. Štiavnica | Dátum: apríl 2013 | Mierka: 1 : 50 000

Koordinátor projektu: Ing. M. Štávkov | Projektový manažér: Ing. M. Čerňavský | Zodpovedný reštal: Mgr. D. Kocišký, PhD.

Reštal' časťovej úlohy: RNDr. J. Schwarz | Autori mapy: Ing. M. Jašk, RNDr. J. Schwarz | Digitálne spracovanie: Mgr. M. Piko

Realizované v rámci projektu OP ŽP z fondov EÚERDF | Investícia do vašej budúcnosti

Spracovanie s použitím údajov: Národné lešnicke centrum, Zväzen Výskumny ústav pôdoznanectva a ochrany pôdy, Bratislava; Ústav geologický ústav Dionýza Štrba, Bratislava; Úrad Prešovského samosprávneho kraja, Prešov; Slovenská agentúra životného prostredia, Banská Bystrica; Štátna ochrana prírody, Banská Bystrica; Slovenský hydrometeorologický ústav, Bratislava; Hesperis, s. r. o., Banská Bystrica